

## LE COMPLICAZIONI - I TEST E LE DIAGNOSI DELLA MENOPAUSA



### Complicazioni

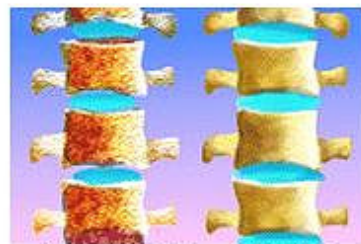
Dopo la menopausa possono svilupparsi numerose conzioni patologiche croniche:

- disturbi cardiovascolari
- osteoporosi
- incontinenza urinaria
- aumento di peso

✓ Cosa aspettarsi dal dottore?

✓ Test e diagnosi

✓ Trattamento e farmaci



Colonna con osteoporosi

Colonna sana