



Studio Dentistico Cardarelli

Galleria Ezzelino, 5 - 35139 Padova (PD)

Tel. 0498758345 - Fax. 0498780008

www.studiodentisticocardarelli.it

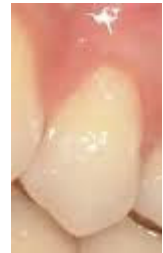
- MATERIA ALBA

- MAXILLOFACCIALE (CHIRURGIA)

MATERIA ALBA

Si definisce materia alba una patina lattinescente e molle visibile ad occhio nudo che si accumula nella regione cervicale del dente. Essa risulta costituita da batteri, cellule epiteliali desquamate o leucociti in forma non organizzata ed è poco aderente alla superficie dentaria, alla gengiva o alla protesi.

La differenza specifica tra placca e materia alba consiste nella visibilità e nella scarsa aderenza di quest' ultima che, a differenza della placca, può essere allontanata facilmente.



MAXILLOFACCIALE (CHIRURGIA)



Traumatismo, malformazione, neoplasia, infezione e malattia degenerativa sono solo alcune delle patologie di cui si occupa la chirurgia maxillo-facciale assieme alla gestione di situazione connesse a problemi di tipo estetico-funzionali della faccia e dello scheletro facciale. Questo tipo di chirurgia comprende tutte le fasi cliniche, diagnostiche e di imaging, come pure la scelta della terapia chirurgica indicata e il successivo assiduo, terminando con la fase di follow-up.

Più nello specifico le patologie di cui si occupa sono:

1. artroscopia temporomandibolare
2. traumatologia della faccia, della bocca e dell'apparato dento-scheletrico maxillo-facciale
3. correzione delle malformazioni congenite della faccia e della bocca (es. labiopalatoschisi)
4. correzione delle malformazioni e deformità cranio-maxillo-facciali
5. chirurgia ortognatica per la correzione delle malocclusioni e delle deformità dei

mascellari

6. chirurgia dell'orbita oculare (malformativa, traumatologica, oncologica, estetica)
7. chirurgia estetica della faccia (es. rinoplastica)
8. chirurgia oncologica oro-maxillo-facciale
9. chirurgia ricostruttiva ossea dei mascellari e dello scheletro facciale
10. chirurgia orale e implantologia
11. chirurgia dell'articolazione mandibolare
12. distrazione osteogenetica delle ossa facciali e mascellari
13. chirurgia delle patologie infiammatorie dei mascellari e della faccia
14. chirurgia delle ghiandole salivari
15. chirurgia endoscopica dei seni paranasali
16. microchirurgia ricostruttiva di ossa, tessuti molli, nervi con trapianti rivascularizzati da altri distretti corporei (lembi liberi)

è necessario per questo che lo specialista abbia un bagaglio di competenze comprendenti, oltre a conoscenze generali di medicina e chirurgia, una fine preparazione nei campi dell'odontoiatria, della chirurgia plastica, dell'otorinolaringoiatria e della neurochirurgia. La maggior parte degli interventi di chirurgia maxillo-facciale vengono effettuati in regime di ricovero (day surgery o ordinario), mentre i rattamenti più invasivi ed importanti sono svolti in anestesia generale, eventualmente con intubazione nasale o tracheostomia, data la complessità degli interventi. Altri interventi più semplici possono essere effettuati in un ambulatorio chirurgico o odontoiatrico.

